

PRUEBAS DE ACCESO A 1º EP

DICTADO

Paula Navarro

The image shows two staves of musical notation in 2/4 time, written in a key signature of one flat (Bb). The first staff begins with a treble clef and a key signature of one flat. The melody consists of a sequence of eighth notes: G4, A4, Bb4, C5, Bb4, A4, G4. A slur covers the first six notes. The seventh note is a half note G4, followed by a quarter note F4. The second staff begins with a measure rest labeled '5'. The melody continues with eighth notes: G4, A4, Bb4, C5, Bb4, A4, G4. A slur covers the first six notes. The seventh note is a half note G4, followed by quarter notes F4, E4, and D4. The piece concludes with a double bar line.

PRUEBAS DE ACCESO A 1º EP

ENTONACIÓN

Andante cantabile

mp *mf*

p legato

5 *mf* *mp* *mf*

11 *dim.* *dim.*

PRUEBAS DE ACCESO A 1º EP

RITMO

♩ = 60



4

♩ = ♩

8

♩ = ♩

PRUEBAS DE ACCESO A 1º EP

RITMO

♩ = 50

4

7

10

14

2

3

4

5/4

5/4

EXAMEN TEORÍA
ACCESO 1º EP
2020/2021
CONSERVATORIO PROFESIONAL DE MÚSICA DE SEGOVIA

NOMBRE Y APELLIDOS:

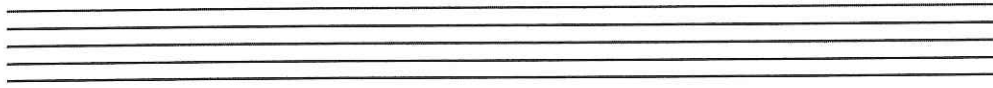
Allegro ma non troppo

Contesta a las siguientes preguntas: (máxima puntuación 20)

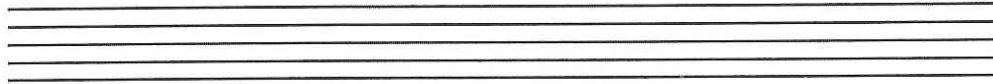
- 1) Tonalidad de la partitura (1 punto)
- 2) De la tonalidad de la partitura, escribe las tonalidades vecinas y homónimo (3 puntos):

Homónimo:

- 3) Busca un intervalo de 7º menor y señálalo en la partitura y escribe su inversión a continuación (2 puntos)

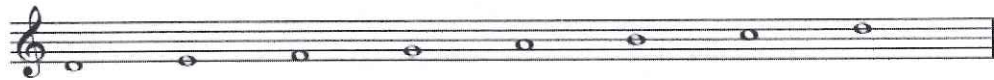


- 4) Busca un intervalo de 4º justa ascendente y señálalo en la partitura y escribe su inversión a continuación (2 puntos)

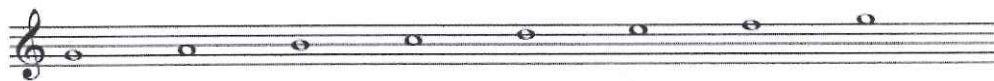


- 5) En el dosillo del 5º compás, en el pentagrama de clave de fa, ¿qué intervalo melódico aparece? (1 punto)

- 6) Identifica esta escala (2 puntos)



- 7) Identifica esta escala (2 puntos)



- 8) Analiza el compás de la partitura de la siguiente forma: (2 puntos)

Número de tiempos	Tipo de subdivisión	Unidad de tiempo	Unidad de compás

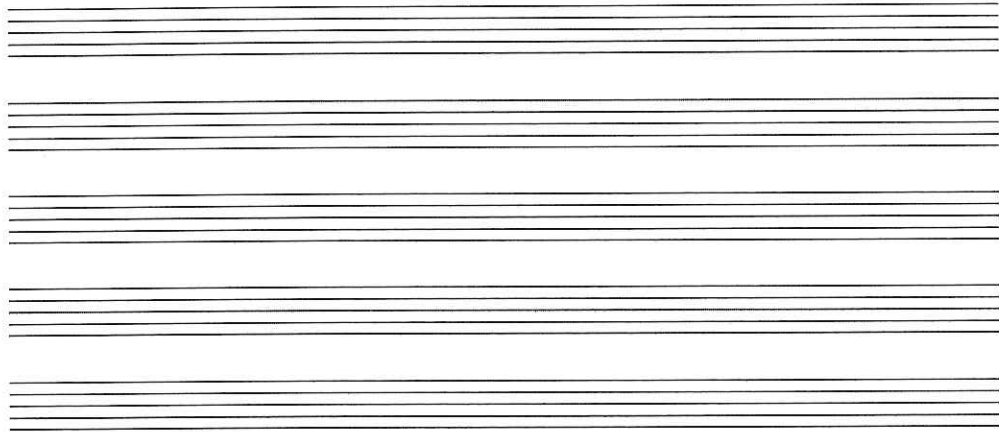
- 9) Busca un fragmento de escala melódica y señálalo en la partitura (2 puntos)

- 10) Busca en la melodía una sensible y señálala en la partitura (1 puntos)

- 11) Fíjate en el inicio de la partitura, ¿qué tipo de inicio es? (1 punto)

- 12) ¿Qué significa Allegro ma non troppo? (1 punto)

DICTADO



The page contains five sets of blank musical staves, each consisting of five horizontal lines. These staves are arranged vertically and are intended for the student to write the dictated musical notation during the dictation test.